



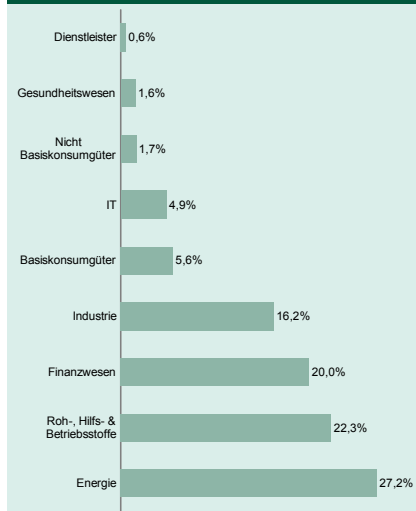
CARMIGNAC Patrimoine

Mischfonds

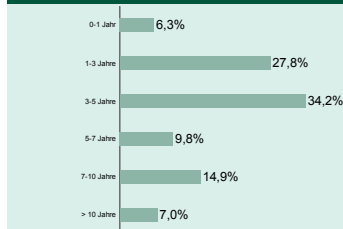
FACT SHEET Juni 2008

Carmignac Patrimoine ist ein Investmentfonds, der in internationale Aktien und Rentenwerte an Finanzplätzen auf der ganzen Welt investiert; er strebt eine gleichmäßige Wertentwicklung in absoluten Zahlen über eine aktive, nicht an Referenzwerte gebundene Verwaltung ohne grundsätzliche Beschränkung auf eine Region oder einen Sektor an. Um Kapitalschwankungen auszugleichen, werden stets mindestens 50% des Vermögens in Renten- und/oder Geldmarktprodukte investiert.

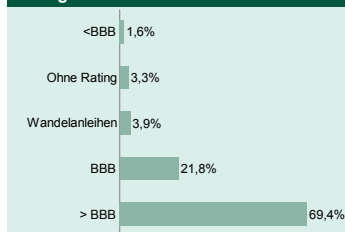
Sektoren - Aktienanteil



Laufzeiten



Ratings - Rentenanteil



Fondsprofil

Gründungsdatum	07/11/1989
Rechtsform	Investmentfonds französischen Rechts (FCP)
Performanceindikator	50% MSCI ACWF + 50% Citigroup WGBI All Mat. (Eur)
Fondsvermögen (30/06/2008)	3 873 Mio. €
Notierungswährung	EURO
Ertragsverwendung	Thesaurierung
ISIN Code	FR0010135103
Bloomberg Code	CARMPAT FP



E. Carmignac & R. Ouabba

Risikomanager : F. Leroux

Vorzugsaktien

Name	Land	Typ	Vermögen (in %)
France OAT 4.25% 25/10/2017	Frankreich	Rentenwerte	7,7%
France OAT 5.00% 25/10/2011	Frankreich	Rentenwerte	5,3%
France OAT 5.50% 25/04/2010	Frankreich	Rentenwerte	4,0%
France OAT 5.50% 25/10/2010	Frankreich	Rentenwerte	2,8%
France OAT 4.00% 25/10/2014	Frankreich	Rentenwerte	2,5%
SMITH INTERNATIONAL	USA	Aktien	2,2%
BRESIL 8.50% 24/09/2012	Brasilien	Rentenwerte	1,9%
PETROLEO BRASILEIRO ADR	Brasilien	Aktien	1,9%
SCHLUMBERGER	USA	Aktien	1,8%
FREEPORT MCMORAN COP. & GOLD	USA	Aktien	1,7%

Portfoliostruktur	Juni	Mai	Jahresbeginn
Aktien	33,8%	37,1%	45,4%
Schwellenländer	12,6%	16,0%	18,6%
Afrika	0,7%	0,8%	0,5%
Lateinamerika	5,6%	7,8%	9,7%
Asien	5,9%	6,8%	7,8%
Osteuropa	0,0%	0,2%	0,0%
Mittlerer Osten	0,4%	0,4%	0,5%
Industrieländer	21,1%	21,1%	26,8%
USA / Kanada	13,9%	13,7%	14,6%
Europa (außer Frankreich)	5,5%	5,9%	7,4%
Frankreich	0,4%	0,5%	3,1%
Japan	1,3%	0,9%	1,7%
Rentenwerte	53,7%	56,0%	43,8%
Rentenwerte	53,7%	56,0%	43,8%
Wandelanleihen	2,1%	3,2%	5,4%
Staatsanleihen Industrieländer	23,9%	24,4%	15,0%
Staatsanleihen Schwellenländer	3,5%	4,1%	5,8%
Privatanleihen Industrieländer	22,9%	23,0%	16,0%
Privatanleihen Schwellenländer	1,2%	1,3%	1,5%
Cash u. Sonstiges	12,6%	7,0%	10,8%
Gesamt	100,1%	100,0%	100,0%



CARMIGNAC

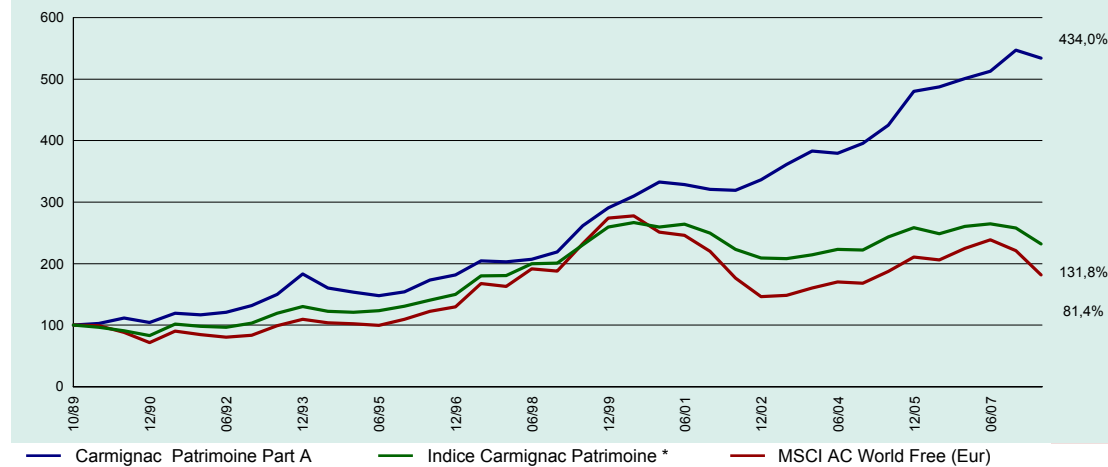
Patrimoine

Mischfonds

FACT SHEET - Performance

Juni 2008

Entwicklung des Fonds seit seiner Auflegung



Jährliche Wertentwicklungen (%)

Jahr	Carmignac Patrimoine Part A	Indice Carmignac Patrimoine *
2007	9,14	-0,85
2006	4,35	0,76
2005	21,50	16,39
2004	3,25	3,55
2003	13,78	2,59
2002	4,95	-16,20
2001	-3,60	-3,81
2000	14,33	0,00
1999	32,85	29,19
1998	8,02	9,48
1997	11,67	22,41
1996	17,57	14,36
1995	0,44	8,21
1994	-16,14	-6,98
1993	38,98	25,74
1992	12,93	5,71
1991	11,80	18,12
1990	1,63	-14,34
1989*	2,89	-3,25

* Seit der Auflegung

Statistiken (%)	1 Jahr (52 w.)	3 Jahre (36 m.)
Volatilität des Fonds	10,01	8,17
Volatilität des Indikators	6,97	6,45
Sharpe-Ratio	0,09	0,57
Beta	0,44	0,70
Alpha	0,17	0,74

Jährliche Wertentwicklungen (%)	Seit dem 31/12/2007	1 Monat	3 Monate	6 Monate	1 Jahr	3 Jahre	5 Jahre	10 Jahre	Seit der Auflegung am 07/11/1989
Carmignac Patrimoine Part A	-2,34	-2,01	1,09	-2,34	4,13	25,69	47,86	157,76	434,02
Indice Carmignac Patrimoine *	-10,20	-5,26	-3,02	-10,20	-12,46	-4,79	11,47	16,18	131,81
Durchschnitt der Kategorie **	-10,46	-4,86	-2,51	-10,46	-12,73	4,19	24,73	11,50	123,96
Klassement (Quartil)	1	1	1	1	1	1	1	1	1

* 50 % MSCI AC World Index Free (Eur) + 50 % Citigroup WGBI All Maturities (Eur)** Diversifiziert international - Mischfonds, Quelle Europerformance

Die Wertentwicklung in der Vergangenheit ist kein zwingender Hinweis auf den künftigen Wertverlauf und über die Zeit nicht konstant.